

Inspiron 3650

Quick Start Guide

Stručná úvodní příručka
Gyors üzembe helyezési útmutató
Skrócona instrukcja uruchomienia
Stručná úvodná príručka



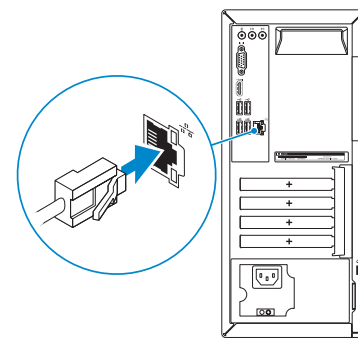
1 Connect the keyboard and mouse

Připojení klávesnice a myši
Csatlakoztassa a billentyűzetet és az egeret
Podłącz klawiaturę i mysz
Pripojte klávesnicu a myš

See the documentation that shipped with the keyboard and mouse.
Pokyny naleznete v dokumentaci dodané společně s klávesnicí a myší.
Olvassa el a billentyűzethez és az egerhez mellékelt dokumentációt.
Zapoznaj się z dokumentacją dostarczoną z klawiaturą i myszą.
Prečítajte si dokumentáciu dodávanú s klávesnicou a myšou.

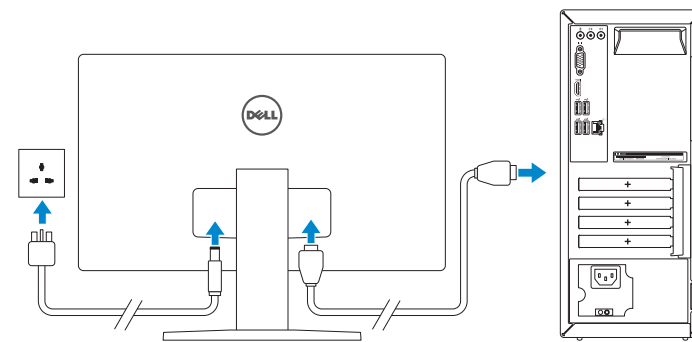
2 Connect the network cable—optional

Připojte síťový kabel — volitelné
Csatlakoztassa a hálózati kábelt — opcionális
Podłącz kabel sieciowy (opcjonalnie)
Pripojte sieťový kábel — voliteľný



3 Connect the display

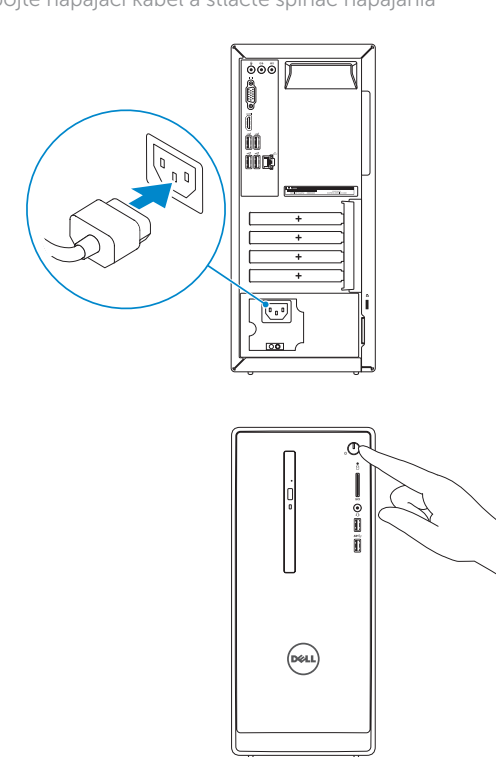
Připojte displej
Csatlakoztassa a monitort
Podłącz monitor
Pripojte obrazovku



- NOTE:** If you ordered your computer with a discrete graphics card, connect the display to the discrete graphics card.
- POZNÁMKA:** Pokud jste si počítač objednali se samostatnou grafickou kartou, připojte displej k samostatné grafické kartě.
- MEGJEGYZÉS:** Ha a számítógéphez egy különálló grafikus kártyát rendelt, a monitort csatlakoztassa a különálló grafikus kártyára.
- UWAGA:** Jeśli z komputerem zamówiono autonomiczną kartę graficzną, monitor należy podłączyć do złącza w tej karcie.
- POZNÁMKA:** Ak ste si počítač objednali s diskretnou grafickou kartou, pripojte obrazovku k diskretnej grafickej karte.

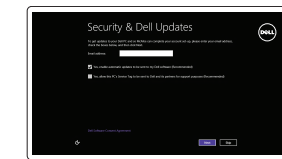
4 Connect the power cable and press the power button

Připojte napájecí kabel a stiskněte vypínač
Csatlakoztassa a tápkábelt és nyomja meg a bekapcsológombot
Podłącz kabel zasilania i naciśnij przycisk zasilania
Zapojte napájací kábel a stlačte spínač napájania



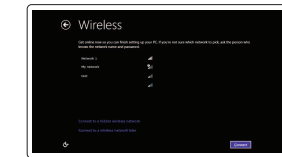
5 Finish Windows setup

Dokončete nastavení v systému Windows | Fejezse be a Windows beállítását
Skonfiguruj system Windows | Dokončite inštaláciu systému Windows



Enable security and updates

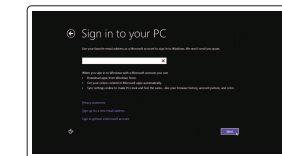
Aktivujte zabezpečení a aktualizace
Kapcsolja be a számítógép védelmét és a frissítéseket
Włącz zabezpieczenia i aktualizacje
Povolte bezpečnostné funkcie a aktualizácie



Connect to your network

Připojte se k síti
Kapcsolódjon a hálózathoz
Nawiąż połączenie z siecią
Pripojte sa k sieti

- NOTE:** If you are connecting to a secured wireless network, enter the password for the wireless network access when prompted.
- POZNÁMKA:** Pokud se připojujete k zabezpečené bezdrátové síti, po výzvě zadejte heslo pro přístup k bezdrátové síti.
- MEGJEGYZÉS:** Ha biztonságos vezeték nélküli hálózathoz csatlakozik, kérésre, adja meg a vezeték nélküli hálózat hozzáférési jelszavát.
- UWAGA:** Jeśli nawiązujesz połączenie z zabezpieczoną siecią bezprzewodową, wprowadź hasło dostępu do sieci po wyświetleniu monitu.
- POZNÁMKA:** Ak sa pripájate k zabezpečenej bezdrôtovej sieti, zadajte po výzve heslo na prístup k tejto sieti.



Sign in to your Microsoft account or create a local account

Přihlaste se k účtu Microsoft nebo si vytvořte místní účet
Jelentkezzen be a Microsoft fiókjába, vagy hozzon létre helyi fiókot
Zaloguj się do konta Microsoft albo utwórz konto lokalne
Prihláste sa do konta Microsoft alebo si vytvorte lokálne konto

Product support and manuals
Podpora a příručky k produktům
Terméktámogatás és kézikönyvek
Pomoc techniczna i podręczniki
Podpora a príručky produktu

Dell.com/support
Dell.com/support/manuals
Dell.com/support/windows8

Contact Dell

Kontaktujte společnost Dell | Kapcsolatfelvétel a Dell-lel
Kontakt z firmą Dell | Kontaktуйте Dell

Dell.com/contactdell

Regulatory and safety

Regulace a bezpečnost
Szabályzások és biztonság
Przepisy i bezpieczeństwo
Zákonom vyžadované a bezpečnostné informácie

Dell.com/regulatory_compliance

Regulatory model

Směrnicev model | Szabályzó modell
Model | Regulačný model

D19M

Regulatory type

Regulační typ | Szabályzó típus
Typ | Regulačný typ

D19M002

Computer model

Model počítače | Számítógép modell
Model komputera | Model počítača

Inspiron 3650



Locate Dell apps

Umístění aplikací Dell | Keresse meg a Dell alkalmazásokat
Odszukaj aplikacje firmy Dell | Nайдите апликације Dell



Register your computer

Registrace počítače | Regisztrálja a számítógépét
Zarejestruj komputer | Zaregistrujete si počítač



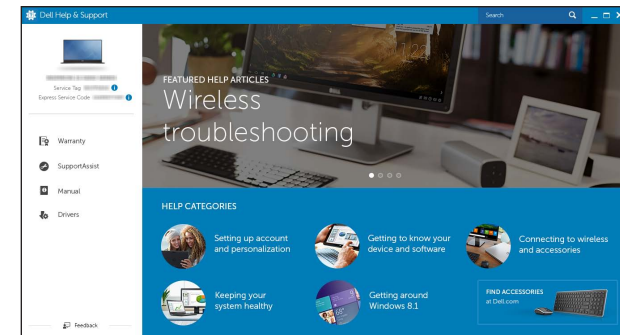
Dell Backup and Recovery

Backup, recover, repair, or restore your computer
Zálohování, zotavení, oprava nebo obnovení počítače
Készítsen biztonsági mentést, állítsa helyre, javítsa vagy állítsa helyre számítógépét
Utwórz kopię zapasową, napraw lub przywróć komputer
Zálohovanie, obnovenie funkčnosti, oprava alebo obnovenie stavu vášho počítača



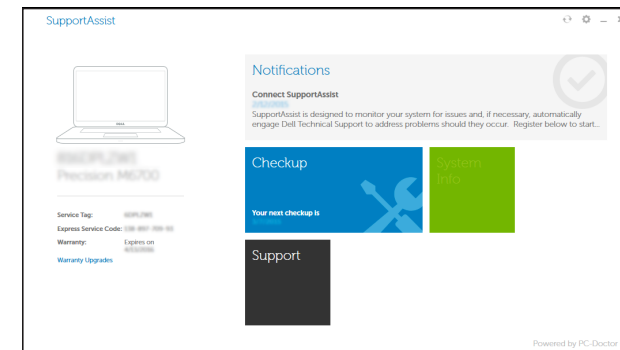
Dell Help & Support

Nápověda a podpora Dell
Dell súgó és támogatás
Pomoc i obsługa techniczna firmy Dell
Pomoc a technická podpora Dell



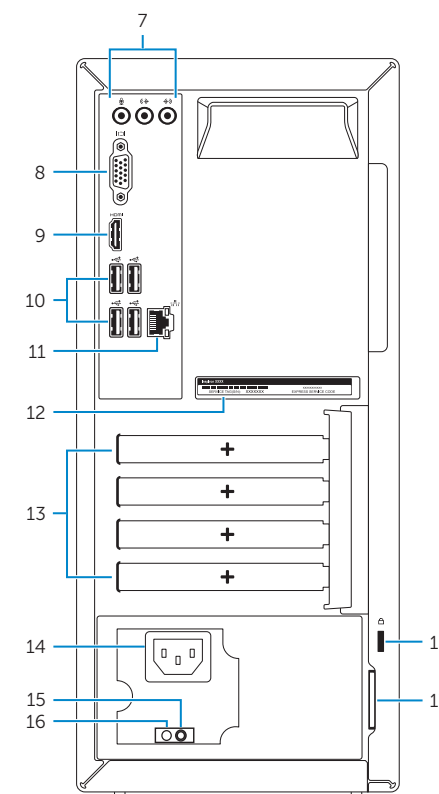
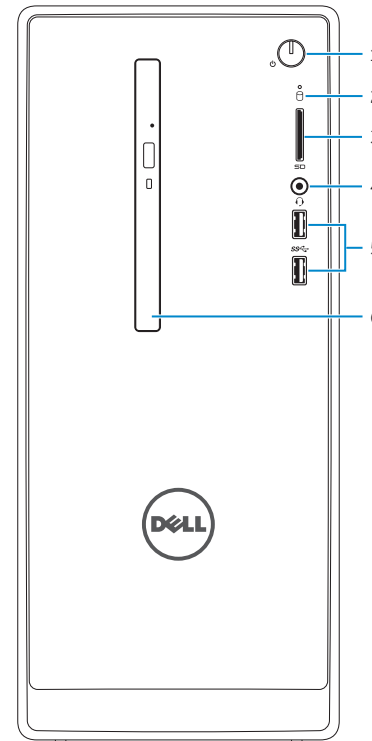
SupportAssist Check and update your computer

Kontrola počítače a případná aktualizace
Ellenőrizze és frissítse számítógépét
Wyszukaj i zainstaluj aktualizacje komputera
Kontrolujte a aktualizujte svoj počítač



Features

Funkce | Jellemzők | Funkcje | Vlastnosti



1. Power button
2. Hard-drive activity light
3. Media-card reader
4. Headset port
5. USB 3.0 ports (2)
6. Optical drive (optional)
7. Audio ports (3)
8. VGA port
9. HDMI port

10. USB 2.0 ports (4)
11. Network port
12. Service Tag label
13. Expansion-card slots
14. Power port
15. Power-supply diagnostic button
16. Power-supply light
17. Padlock rings
18. Security-cable slot

1. Przycisk zasilania
2. Lampka aktywności dysku twardego
3. Czytnik kart pamięci
4. Gniazdo zestawu słuchawkowego
5. Porty USB 3.0 (2)
6. Napęd dysków optycznych (opcjonalny)
7. Złącza audio (3)
8. Złącze VGA
9. Port HDMI

10. Porty USB 2.0 (4)
11. Złącze sieciowe
12. Etykieta ze znacznikiem serwisowym
13. Gniazda kart rozszerzeń
14. Złącze zasilania
15. Przycisk diagnostyki zasilacza
16. Lampka zasilacza
17. Ucha któdkci
18. Gniazdo linki antykradzieżowej

1. Vypínač
2. Indikátor činnosti pevného disku
3. Čtečka paměťových karet
4. Port pro náhlavní soupravu
5. Porty USB 3.0 (2)
6. Optická jednotka (volitelná)
7. Zvukové porty (3)
8. Port VGA
9. Port HDMI

10. Porty USB 2.0 (4)
11. Síťový port
12. Štítek Service Tag
13. Pozice pro rozšiřující karty
14. Port napájení
15. Diagnostické tlačítko napájení
16. Indikátor napájení
17. Kroužek bezpečnostního zámku
18. Slot bezpečnostního kabelu

1. Tlačidlo napájania
2. Kontrolka aktivity pevného disku
3. Čítačka pamäťových kariet
4. Zdieľka na slúchadlá
5. Porty USB 3.0 (2)
6. Optická jednotka (voliteľná)
7. Zvukové porty (3)
8. Port VGA
9. Port HDMI

10. Porty USB 2.0 (4)
11. Sieťový port
12. Servisný štítko
13. Zásuvky pre rozširujúce karty
14. Napájací port
15. Diagnostické tlačidlo napájania
16. Kontrolka napájania
17. Krúžky na visiaciu zámku
18. Otvor pre bezpečnostný kábel

1. Bekapcsológomb
2. Merevlemez-meghajtó aktivitás jelzőfény
3. Médiakártya-olvasó
4. Fejhallgató port
5. USB 3.0 portok (2 db)
6. Optikai meghajtó (opcionális)
7. Audio portok (3 db)
8. VGA port
9. HDMI port

10. USB 2.0 portok (4 db)
11. Hálózati port
12. Szervizcímke
13. Bővítőkártya foglalatok
14. Tápellátás port
15. Tápegység diagnosztika gomb
16. Tápegység jelzőfény
17. Lakatgyűrűk
18. Biztonsági kábel foglatala

1. Tlačidlo napájania
2. Kontrolka aktivity pevného disku
3. Čítačka pamäťových kariet
4. Zdieľka na slúchadlá
5. Porty USB 3.0 (2)
6. Optická jednotka (voliteľná)
7. Zvukové porty (3)
8. Port VGA
9. Port HDMI

10. Porty USB 2.0 (4)
11. Sieťový port
12. Servisný štítko
13. Zásuvky pre rozširujúce karty
14. Napájací port
15. Diagnostické tlačidlo napájania
16. Kontrolka napájania
17. Krúžky na visiaciu zámku
18. Otvor pre bezpečnostný kábel